

CHIFFRES CLÉS



Le contrat local de santé (CLS) est un outil porté conjointement par l'agence régionale de santé (ARS) et une collectivité territoriale pour réduire les inégalités territoriales et sociales de santé. Il est l'expression des dynamiques locales partagées entre acteurs et partenaires sur le terrain pour mettre en œuvre des actions, au plus près des populations.

CARACTÉRISTIQUES
SOCIO-DÉMOGRAPHIQUES

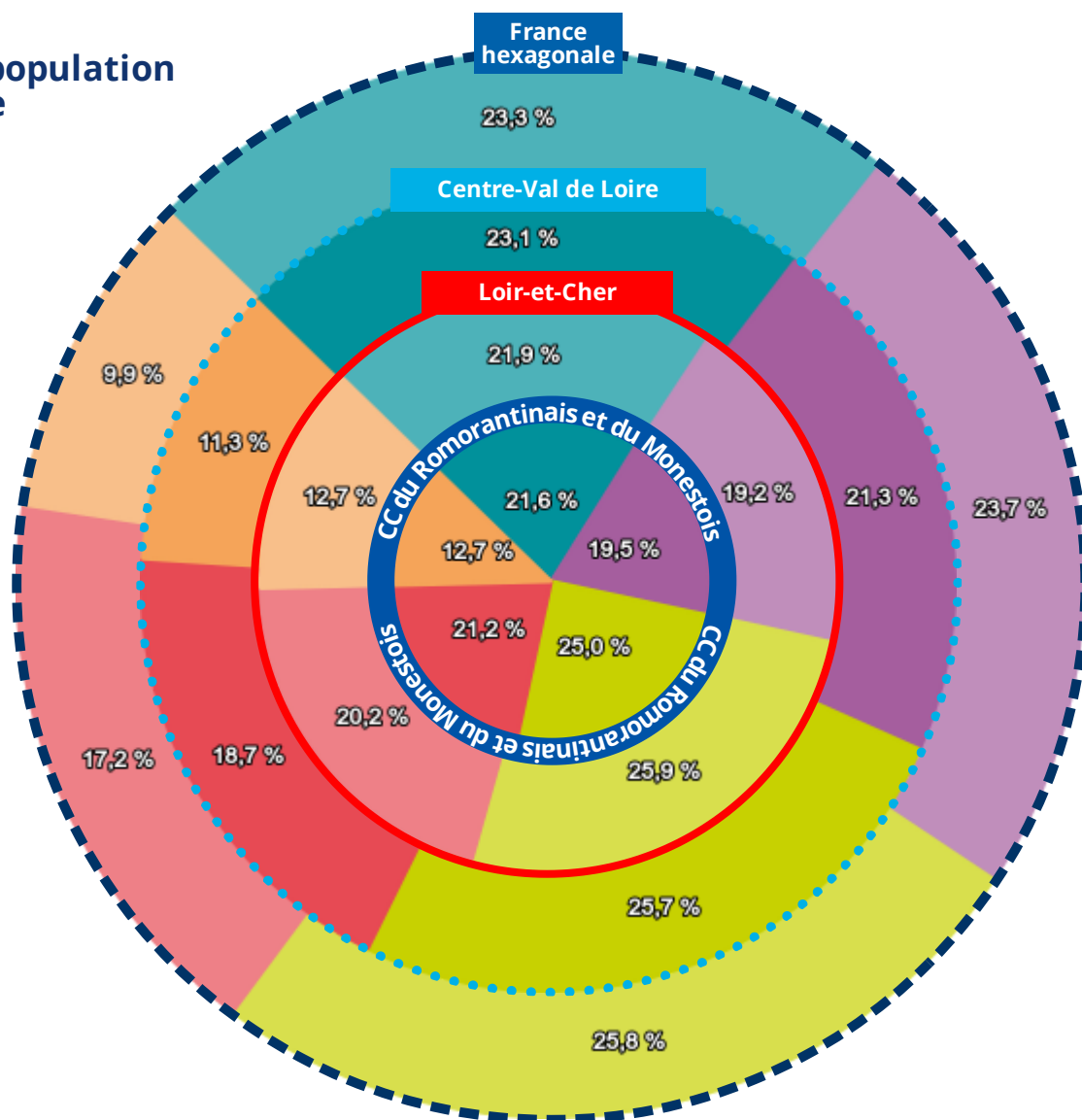
33 921

Habitants
en 2022

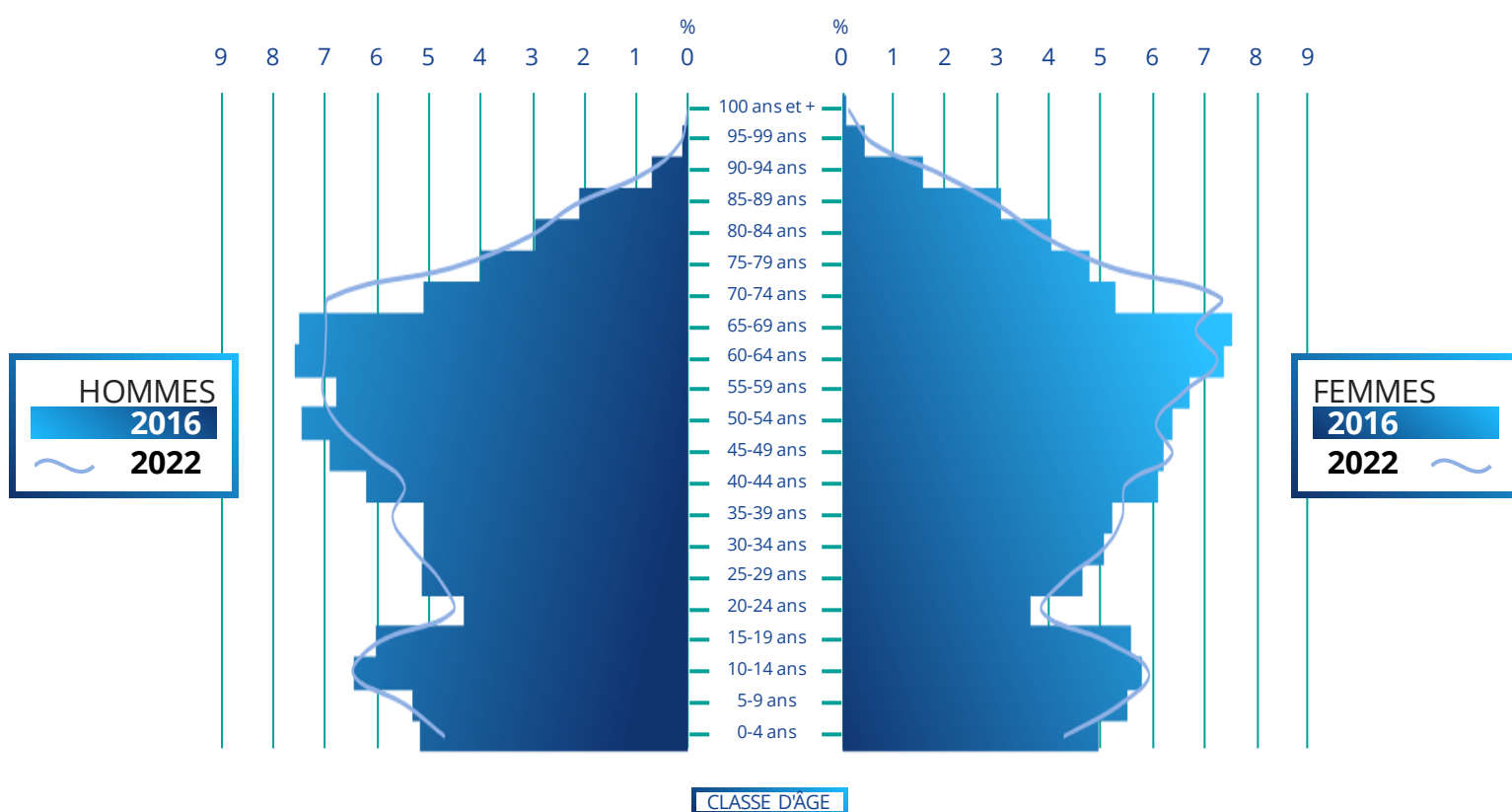
0,02 %

Par an sur la période
2016-2022Pourcentage de population
par tranche d'âge

- Moins de 20 ans
- 20-39 ans
- 40-59 ans
- 60-74 ans
- 75 ans ou plus



Pyramide des âges "CC du Romorantinais et du Monestois"



Source : Insee RP2022 - Exploitation : ORS Centre-Val de Loire

Indicateurs socio-démographiques



Revenus nets imposables moyens annuels par foyer fiscal (2023)

CC du Romorantinais et du Monestois	26 122€
Loir-et-Cher	28 633€
Centre-Val de Loire	29 266€
France Hexagonale	31 860€

Source : DGFIP - Exploitation : ORS Centre-Val de Loire



Part d'allocataires dont les ressources dépendent à 100 % des prestations sociales (2023)

CC du Romorantinais et du Monestois	16,8%
Loir-et-Cher	13,0%
Centre-Val de Loire	12,8%
France Hexagonale	12,8%

Sources : Cnaf, CCMSA - Exploitation : ORS Centre-Val de Loire



Part de foyers fiscaux non imposés (2023)

CC du Romorantinais et du Monestois	60,2%
Loir-et-Cher	55,5%
Centre-Val de Loire	55,1%
France Hexagonale	54,5%

Source : DGFIP - Exploitation : ORS Centre-Val de Loire



Nombre et part des jeunes de 25-34 ans pas ou peu diplômés (2022)

CC du Romorantinais et du Monestois	714	22,2%
Loir-et-Cher	4 633	15,1%
Centre-Val de Loire	34 122	13,2%
France Hexagonale	842 035	11,6%

Source : Insee RP 2022 - Exploitation : ORS Centre-Val de Loire

ENVIRONNEMENT

AIR

NO₂

**DIOXYDE
D'AZOTE**

Moyenne annuelle en $\mu\text{g}/\text{m}^3$ sur le territoire (2024)
Valeur limite = 40 $\mu\text{g}/\text{m}^3$

7 $\mu\text{g}/\text{m}^3$

PM_{2,5}

**PARTICULES
FINES < 2,5 μm**

Moyenne annuelle en $\mu\text{g}/\text{m}^3$ sur le territoire (2024)
Valeur limite = 25 $\mu\text{g}/\text{m}^3$

7 $\mu\text{g}/\text{m}^3$

PM₁₀

**PARTICULES
FINES < 10 μm**

Moyenne annuelle en $\mu\text{g}/\text{m}^3$ sur le territoire (2024)
Valeur limite = 40 $\mu\text{g}/\text{m}^3$

12 $\mu\text{g}/\text{m}^3$

O₃

OZONE

Nombre de jours dépassant 120 $\mu\text{g}/\text{m}^3/8\text{h}$ en moyenne sur 3 ans en ozone sur le territoire (2024)
(Valeur cible : 120 $\mu\text{g}/\text{m}^3/8\text{h}$ (moyenne sur 3 ans) à ne pas dépasser plus de 25 jours/an)

1 JOUR

Source : InterQUAL'AIR (Lig'Air)
Exploitation : ORS Centre-Val de Loire

Nombre de jours de dépassement du seuil de protection de la santé pour l'ozone sur le territoire (2024) (Objectif de qualité : 120 $\mu\text{g}/\text{m}^3/8\text{h}$ à ne pas dépasser dans l'année)

10 JOURS



HABITAT

Part de résidences principales datant d'avant 1946 (2022)

CC du Romorantinais et du Monestois	21,6%
Loir-et-Cher	25,9%
Centre-Val de Loire	23,5%
France Hexagonale	20,5%

Source : Insee RP 2022
Exploitation : ORS Centre-Val de Loire

Part de ménages en situation de précarité énergétique liée au logement (2022)

CC du Romorantinais et du Monestois	9,7%
Loir-et-Cher	10,6%
Centre-Val de Loire	11,9%
France Hexagonale	11,9%

Sources : GEODIP, ONPE 2022, Insee RP 2022
Exploitation : ORS Centre-Val de Loire

PART DES DÉPLACEMENTS DOMICILE-TRAVAIL (2022)

Voiture, camion, fourgonnette

85,2 %

Loir-et-Cher 82,4 %

Centre-Val de Loire 78,4 %

France hexagonale 69,0 %

Marche à pied

5,7 %

Loir-et-Cher 5,0 %

Centre-Val de Loire 5,3 %

France hexagonale 6,2 %

Pas de transport

3,7 %

Loir-et-Cher 4,5 %

Centre-Val de Loire 4,4 %

France hexagonale 4,1 %

Vélo

2,9 %

Loir-et-Cher 2,4 %

Centre-Val de Loire 2,9 %

France hexagonale 3,5 %

Deux roues motorisé

1,3 %

Loir-et-Cher 1,3 %

Centre-Val de Loire 1,2 %

France hexagonale 1,7 %

Transports en commun

1,2 %

Loir-et-Cher 4,4 %

Centre-Val de Loire 7,7 %

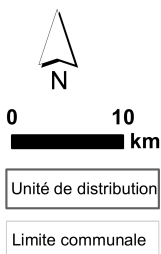
France hexagonale 15,5 %

Source : Insee RP 2022 – Exploitation : ORS Centre-Val de Loire



Dans le Loir-et-Cher en 2024

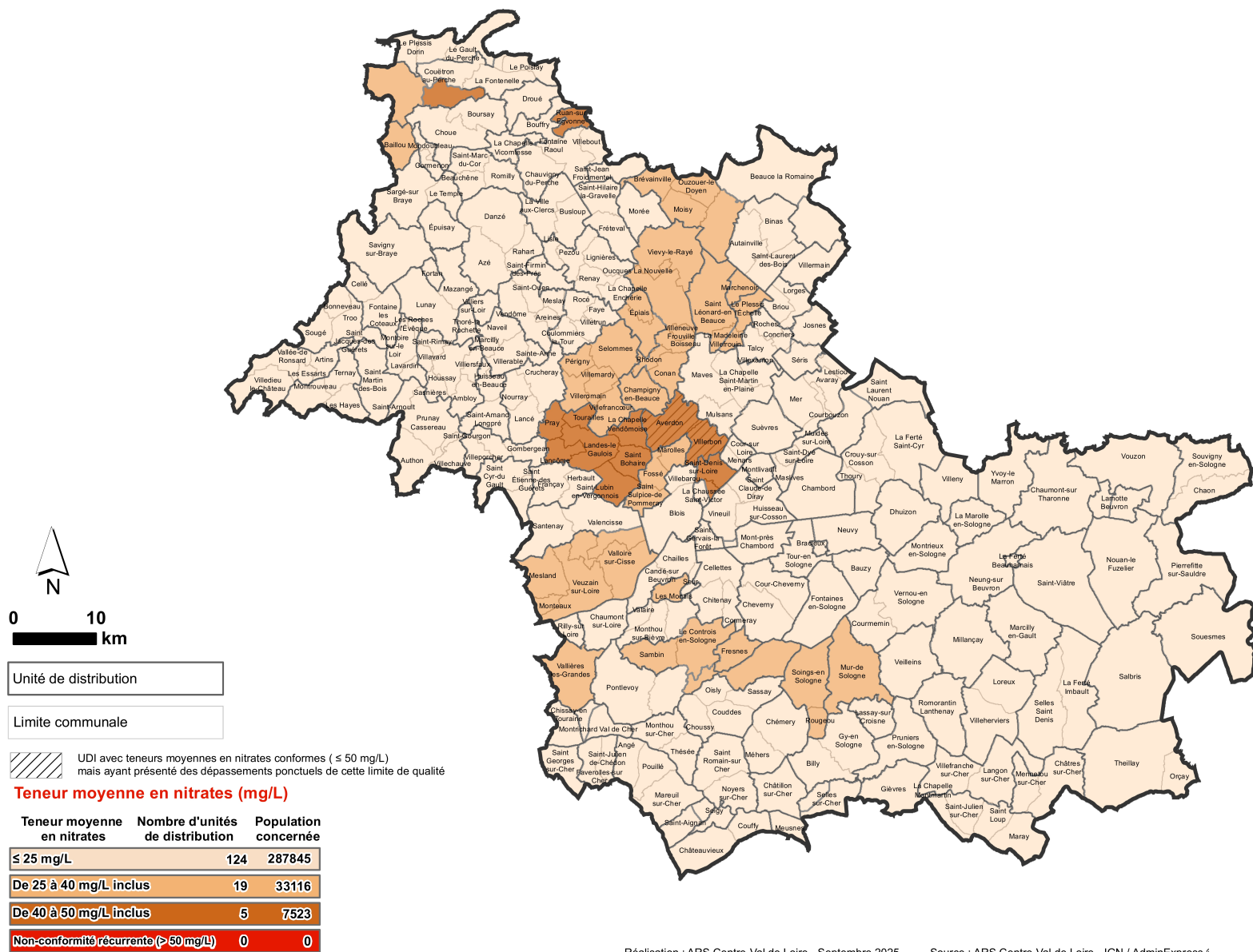
*devenu non pertinent par avis de l'Anses du 29 avril 2024



Conformité (teneur < à 0,1 µg/L)	113	202744
Non conformité ponctuelle	4	10814
Non-conformité récurrente	32	115801

Source : ARS Centre-Val de Loire - IGN / AdminExpress ©

4 - CLS



Réalisation : ARS Centre-Val de Loire - Septembre 2025

Source : ARS Centre-Val de Loire - IGN / AdminExpress

La représentation cartographique est basée sur les unités de distribution (UDI). Une UDI correspond à un secteur où l'eau est de qualité homogène, géré par un même exploitant et appartenant à une même entité administrative, ce qui peut amener à partager une commune en plusieurs UDI.

MORTALITÉ



NOMBRE DE DÉCÈS PAR AN
EN MOYENNE (2015-2023)

420 (CC du Romorantinais et du Monestois)

TAUX COMPARATIF DE MORTALITÉ (TCM) POUR 100 000 HABITANTS

CC du Romorantinais
et du Monestois
990,8

Loir-et-Cher
936,0

Centre-
Val de Loire
942,5

France hexagonale
933,1

NOMBRE DE DÉCÈS PAR AN EN MOYENNE (2015-2023)

Prématurée



62

Cancers toutes localisations

106

Cancer du poumon

20

Cancer colorectal

11

Cancer du sein

Eff < 10

Cancer de la prostate

Eff < 10

Maladies de l'appareil circulatoire



105

Consommation de tabac

52

Diabète

26

Maladies de l'appareil respiratoire

26

Consommation excessive d'alcool

16

Suicide

Eff < 10

Accidents de la circulation



Eff < 10



SURMORTALITÉ SIGNIFICATIVE

PAR RAPPORT À LA FRANCE HEXAGONALE



SOUS-MORTALITÉ SIGNIFICATIVE

PAR RAPPORT À LA FRANCE HEXAGONALE

Sources : Inserm CépiDC, Insee - Exploitation : ORS Centre-Val de Loire

ADMISSION EN AFFECTION DE LONGUE DURÉE



NOMBRE DE NOUVELLES
ADMISSIONS EN ALD PAR AN
EN MOYENNE (2018-2023)

914 (CC du Romorantinais et du Monestois)

Nombre total de personnes prises
en charge pour une ALD en 2023

CC du Romorantinais et du Monestois	9 991
Loir-et-Cher	90 003
Centre-Val de Loire	663 588
France Hexagonale	16 119 627

TAUX COMPARATIF DE NOUVELLES ADMISSIONS EN ALD POUR 100 000 HABITANTS

CC du Romorantinais
et du Monestois
2 389,6

Loir-et-Cher
2 305,8

Centre-
Val de Loire
2 292,5

France hexagonale
2 321,8

NOMBRE DE NOUVELLES ADMISSIONS EN ALD PAR AN EN MOYENNE (2018-2023)

Maladies de l'appareil circulatoire 294

Cancers toutes localisations 231

Cancer du sein 38

Cancer de la prostate 31

Cancer colorectal 24

Cancer du poumon 22

Diabète 156

Affections psychiatriques de longue
durée 50

Maladie d'Alzheimer et autres
démences 43

Insuffisance respiratoire chronique
grave 15



SURMORBIDITÉ SIGNIFICATIVE

PAR RAPPORT À LA FRANCE HEXAGONALE



SOUS-MORBIDITÉ SIGNIFICATIVE

PAR RAPPORT À LA FRANCE HEXAGONALE

Sources : CnamTS, CCMSA, CNRSI, Insee - Exploitation : ORS Centre-Val de Loire

RECOURS AUX MÉDECINS GÉNÉRALISTES



Taux standardisés sur l'âge pour 100 bénéficiaires ayant eu au moins une consommation de soins (1) au cours de l'année 2023*

CC du Romorantinais et du Monestois	81,0%
Loir-et-Cher	81,1%
Centre-Val de Loire	81,0%
France Hexagonale	82,1%

PRÉVENTION



Pourcentage des femmes bénéficiaires de 50 à 74 ans ayant participé au dépistage organisé du cancer du sein au cours de la période 2022-2023*

CC du Romorantinais et du Monestois	51,7%
Loir-et-Cher	49,6%
Centre-Val de Loire	49,1%
France Hexagonale	43,9%



Pourcentage des femmes bénéficiaires de 25 à 65 ans ayant réalisé un frottis (2) au cours de la période 2021-2023*

CC du Romorantinais et du Monestois	53,9%
Loir-et-Cher	55,4%
Centre-Val de Loire	50,4%
France Hexagonale	51,6%



Pourcentage de bénéficiaires de 50 à 74 ans ayant participé au dépistage organisé du cancer du colon-rectum au cours de la période 2022-2023*

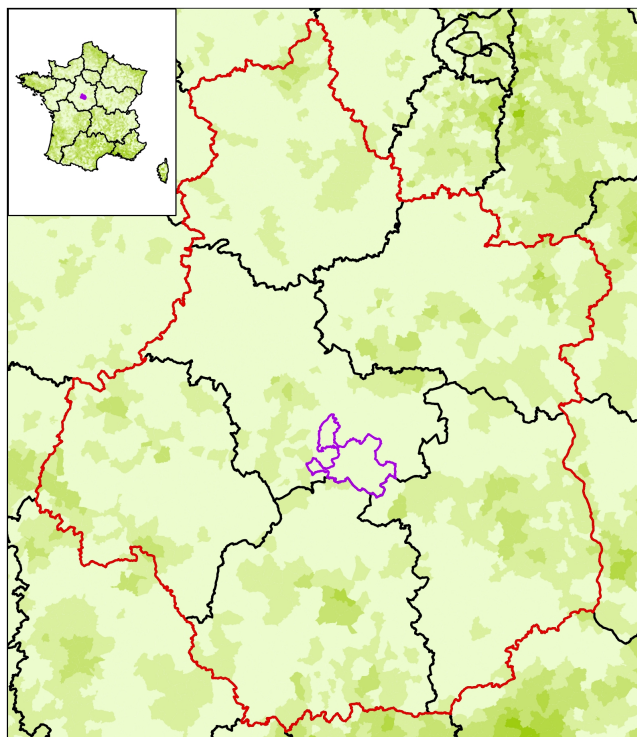
CC du Romorantinais et du Monestois	34,1%
Loir-et-Cher	35,1%
Centre-Val de Loire	33,0%
France Hexagonale	29,7%

(1) Bénéficiaires ayant eu au moins une consommation de soins : bénéficiaires ayant eu au moins un remboursement (de consultations d'un professionnel de santé, de médicaments, d'actes biologiques, etc.) entre le 01/01/2021 et le 31/12/2023

(2) Les codes CCAM pris pour cet indicateur sont ceux correspondant aux examens cytopathologiques de prélèvement du col de l'utérus, et aux tests HPV.

* Source : SNDS-DCIR - Exploitation : ORS Centre-Val de Loire

OFFRE DE SOINS



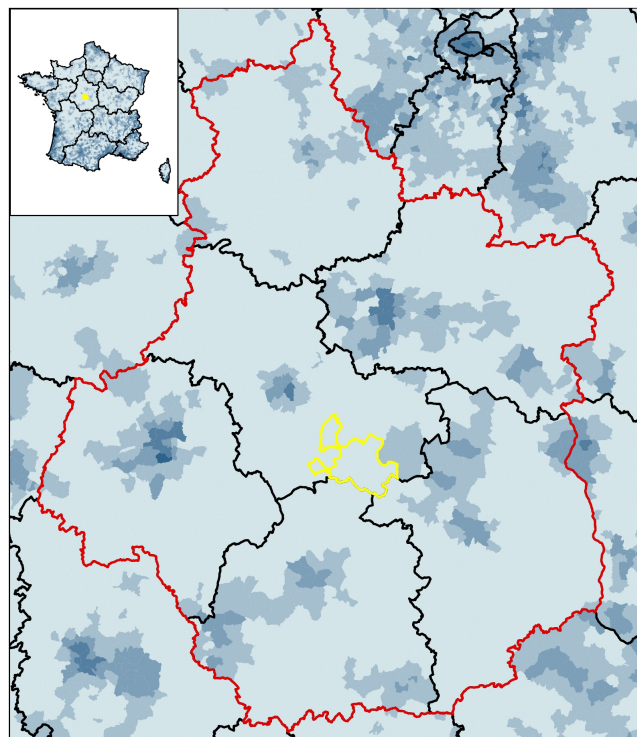
Accessibilité potentielle localisée (APL) aux infirmiers libéraux ou exerçant en centre de santé de moins de 65 ans en 2023
(en nombre d'ETP accessibles pour 100 000 habitants standardisés)

Bornes d'APL
(quintiles de population)

- 210,79 - 1665,35
- 155,00 - 210,78
- 112,67 - 154,99
- 85,03 - 112,66
- 0,00 - 85,02

APL France : 156,0

Sources : SNIR-AM, Cnam, distancier Metric, Insee, Traitements Drees.
Exploitation : ORS Centre-Val de Loire



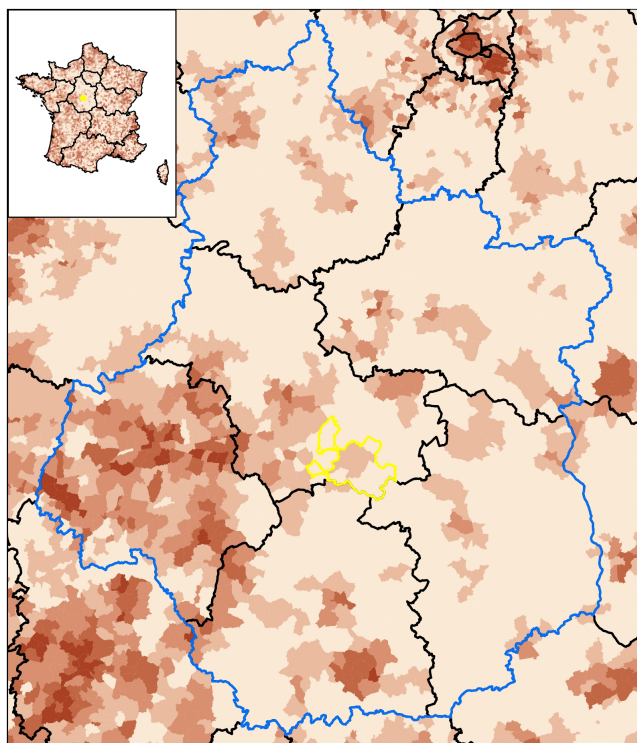
Accessibilité potentielle localisée (APL) aux masseurs-kinésithérapeutes libéraux ou exerçant en centre de santé de moins de 65 ans en 2023
(en nombre d'ETP accessibles pour 100 000 habitants standardisés)

Bornes d'APL
(quintiles de population)

- 171,13 - 680,25
- 125,66 - 171,12
- 91,88 - 125,65
- 66,01 - 91,87
- 0,00 - 66,00

APL France : 119,3

Sources : SNIR-AM, Cnam, distancier Metric, Insee, Traitements Drees.
Exploitation : ORS Centre-Val de Loire



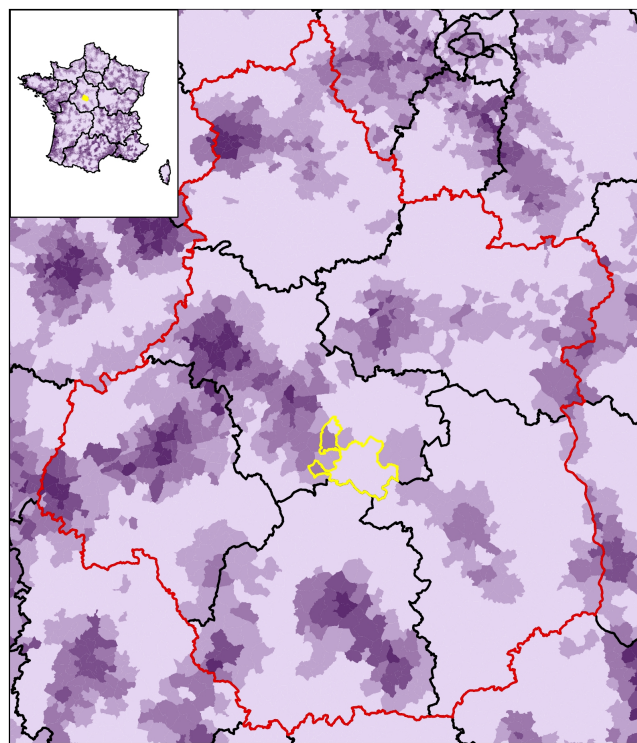
Accessibilité potentielle localisée (APL) aux médecins généralistes libéraux ou exerçant en centre de santé en 2023
(en nombre de consultations accessibles par an et par habitant)

Bornes d'APL
(quintiles de population)

- 4,83 - 40,03
- 4,02 - 4,82
- 3,34 - 4,01
- 2,64 - 3,33
- 0,00 - 2,63

APL France : 3,7

Sources : SNIR-AM, Cnam, distancier Metric, Insee, Traitements Drees.
Exploitation : ORS Centre-Val de Loire



Accessibilité potentielle localisée (APL) aux sages-femmes libérales de moins de 65 ans en 2023
(en nombre d'ETP accessibles pour 100 000 femmes standardisées)

Bornes d'APL
(quintiles de population)

- 29,05 - 187,82
- 23,45 - 29,04
- 18,68 - 23,44
- 14,19 - 18,67
- 0,00 - 14,18

APL France : 21,8

Sources : SNIR-AM, Cnam, distancier Metric, Insee, Traitements Drees.
Exploitation : ORS Centre-Val de Loire

COMPOSITION COMMUNALE DU TERRITOIRE

au 01.01.2025



41016 - Billy
41038 - La Chapelle-Montmartin
41044 - Châtres-sur-Cher
41068 - Courmemin
41097 - Gièvres
41110 - Langon-sur-Cher
41118 - Loreux
41122 - Maray
41135 - Mennetou-sur-Cher
41157 - Mur-de-Sologne
41185 - Pruniers-en-Sologne
41194 - Romorantin-Lanthenay
41218 - Saint-Julien-sur-Cher
41222 - Saint-Loup
41280 - Villefranche-sur-Cher
41282 - Villeherviers

CONTRAT LOCAL DE SANTÉ

LS

CHIFFRES CLÉS



Directrice de publication Mme Clara de Bort - ARS Centre-Val de Loire
Rédactrice en chef Mme Céline Leclerc - ORS Centre-Val de Loire
Comité de rédaction Mme Ilona Serru, M. Franck Géniteau - ORS Centre-Val de Loire
Conception graphique J-Ph Germanaud - Orléans, M. Julien Vossart - ORS Centre-Val de Loire

ORS Centre-Val de Loire

1 rue Porte Madeleine - 45000 Orléans
14 avenue de l'Hôpital CS 86709
45067 Orléans Cedex 2
www.orscentre.org